

A YEAR OF COLORS

EXTERIOR TOP COLLECTION





Page 6

AIR



Page 8

INDUSTRIAL



Page 10

SABLE



Page 12

EPOQUE



Page 14

LIBERTY



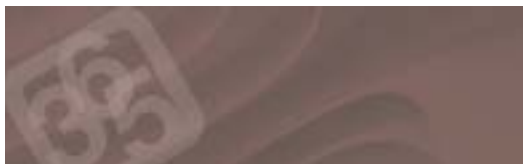
Page 16

BRITISH



Page 18

TUSCANY



365 couleurs, comme les jours de l'année. Des couleurs pour chaque saison, des couleurs... intemporelles.

« *365 a year of colors* » est, le résultat d'études menées par des color designers expérimentés chargés par *FASSA BORTOLO* de créer une collection qui, à partir de couleurs typiquement inspirées de la tradition - restauration, réfection et réhabilitation d'édifices historiques - s'enrichisse de teintes offrant de nouvelles solutions pour l'architecture moderne.

La division en 7 *sections* basées sur des tendances de couleur différentes, offre au concepteur la possibilité de travailler en toute sécurité et avec la plus grande liberté d'expression :

- faire des comparaisons directes entre les forces et les tonalités de couleurs appartenant à la même section ;
- mieux évaluer l'effet de décorations réalisées « ton sur ton » ;
- créer des harmonies polychromatiques avec des teintes appartenant à des sections différentes.



Chaque carte contient 5 teintes en gradation, identifiées par un code alphanumérique et un facteur de réflexion « Y », très important pour les produits de finition utilisés dans le Système d'Isolation Thermique par l'Extérieur.

Au dos de chaque carte figurent les produits pour lesquelles les couleurs sont disponibles et les gammes de prix relatives ainsi que informations techniques nécessaires au choix de la teinte et la pose de la finition.

Conformément au DTU 59-1, les couleurs foncées, dont le coefficient d'absorption du rayonnement solaire est supérieur à 0,7 sont à proscrire sur tous supports.

D'une façon générale, on a constaté que les revêtements ayant un indice Y supérieur à 35 présentent un coefficient d'absorption du rayonnement solaire inférieur à 0,7, bien qu'il n'existe pas de relation physique entre les deux valeurs.

GUIDE DE LECTURE DES INFORMATIONS FIGURANT AU DOS DE CHAQUE PAGE

“Y” Facteur de réflexion de la teinte.

Pourcentage de lumière incidente que la couleur est en mesure de réfléchir : plus sa valeur est élevée, plus la tonalité de la couleur est claire. (Y=0 pour la couleur noire, Y=100 pour la couleur blanche).

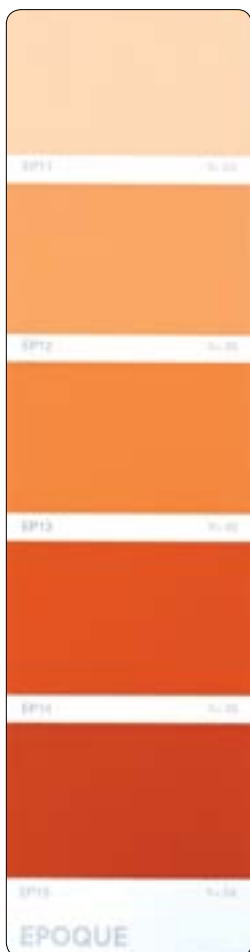
facteur de réflexion

code teinte — SA36 Y=76

Dans les tableaux, pour chaque produit, est indiqué la gamme de prix (de I à V) des teintes, avec d'autres indications techniques importantes.

Les teintes non reproductibles pour un produit sont indiquées par le symbole (---).

- V gamme de prix
- peintures exigeant un fond couvrant pigmenté
- * teintes sensibles à la lumière solaire
- ▽ teintes pour lesquelles l'échantillon n'est pas reproductible avec le système teintométrique

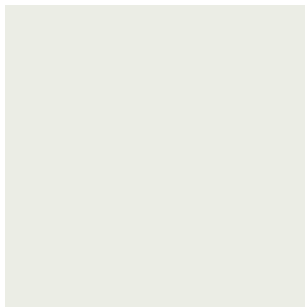


EPOQUE	SISTEMA EMPLANTACION		SISTEMA ACABO DE CEMENTO		SISTEMA ACABO		SISTEMA ACABO APLICADO		SISTEMA ACABO APLICADO		SISTEMA ACABO APLICADO	
	PI 400	PI 400	PI 400	PI 400	PI 400	PI 400	PI 400	PI 400	PI 400	PI 400	PI 400	PI 400
SP11	I	I	I	I	I	I	I	I	I	I	I	I
SP12	I	I	I	I	I	I	I	I	I	I	I	I
SP13	I	I	I	I	I	I	I	I	I	I	I	I
SP14	I	I	I	I	I	I	I	I	I	I	I	I
SP15	I	I	I	I	I	I	I	I	I	I	I	I

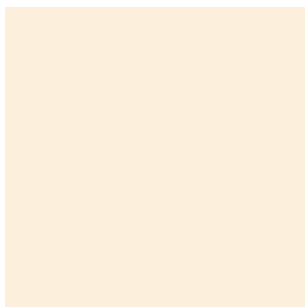
AIR

Teintes pastel légères et délicates

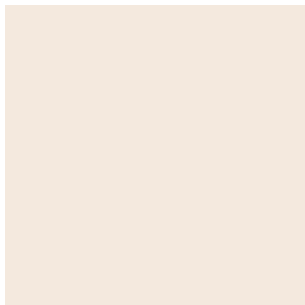




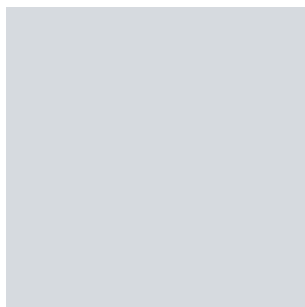
AR 01



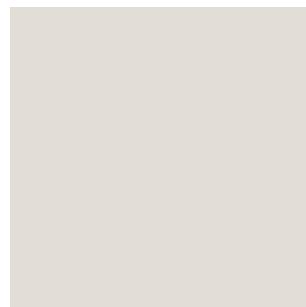
AR 12



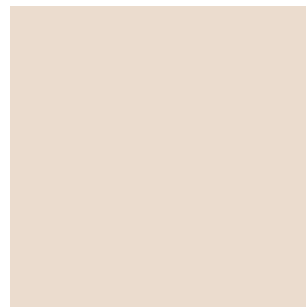
AR 09



AR 05



AR 08



AR 11

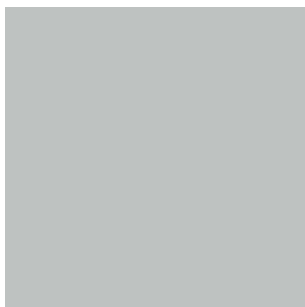
Les couleurs sont données à titre indicatif, celles-ci peuvent être sensiblement modifiées par les conditions de mise en œuvre sur chantier. Pour le choix des teintes merci de consulter le Nuancier 365 ; nous vous conseillons de consulter nos échantillons.



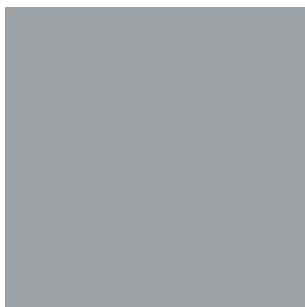
INDUSTRIAL

Teintes froides avec exaltation des nuances de gris

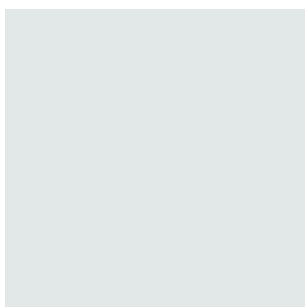




IN 53



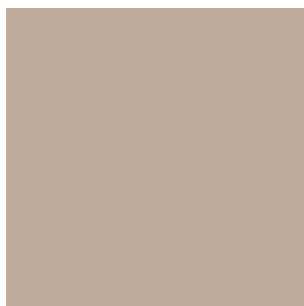
IN 60



IN 57



IN 18



IN 09



IN 19

Les couleurs sont données à titre indicatif, celles-ci peuvent être sensiblement modifiées par les conditions de mise en œuvre sur chantier. Pour le choix des teintes merci de consulter le Nuancier 365 ; nous vous conseillons de consulter nos échantillons.

SABLE

Teintes solaires d'intensité variable





SA 08



SA 10



SA 16



SA 32



SA 43



SA 65

Les couleurs sont données à titre indicatif, celles-ci peuvent être sensiblement modifiées par les conditions de mise en œuvre sur chantier. Pour le choix des teintes merci de consulter le Nuancier 365 ; nous vous conseillons de consulter nos échantillons.



EPOQUE

Teintes chaudes caractérisées par des nuances d'orange et de rouge





EP 54



EP 55



EP 48



EP 14



EP 22



EP 34

Les couleurs sont données à titre indicatif, celles-ci peuvent être sensiblement modifiées par les conditions de mise en œuvre sur chantier. Pour le choix des teintes merci de consulter le Nuancier 365 ; nous vous conseillons de consulter nos échantillons.

LIBERTY

Nuances violet dans les tonalités de l'améthyste et du mauve, avec des tonalités particulières comme le gris cendre

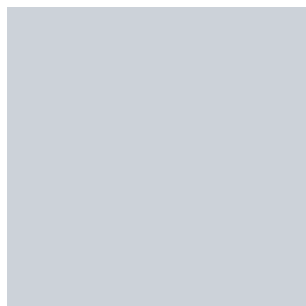




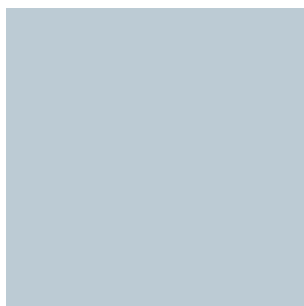
LR 05



LR 20



LR 11



LR 28



LR 39



LR 40

Les couleurs sont données à titre indicatif, celles-ci peuvent être sensiblement modifiées par les conditions de mise en œuvre sur chantier. Pour le choix des teintes merci de consulter le Nuancier 365 ; nous vous conseillons de consulter nos échantillons.

BRITISH

Teintes dans les différents nuances de vert





BT 52



BT 39



BT 43



BT 13



BT 01



BT 15

Les couleurs sont données à titre indicatif, celles-ci peuvent être sensiblement modifiées par les conditions de mise en œuvre sur chantier. Pour le choix des teintes merci de consulter le Nuancier 365 ; nous vous conseillons de consulter nos échantillons.

TUSCANY

Les nuances du beige au brun





TS 13



TS 38



TS 01



TS 18



TS 30



TS 21

Les couleurs sont données à titre indicatif, celles-ci peuvent être sensiblement modifiées par les conditions de mise en œuvre sur chantier. Pour le choix des teintes merci de consulter le Nuancier 365 ; nous vous conseillons de consulter nos échantillons.



**FASSA
BORTOLO**
QUALITÉ POUR LE BÂTIMENT

www.fassabortolo.fr